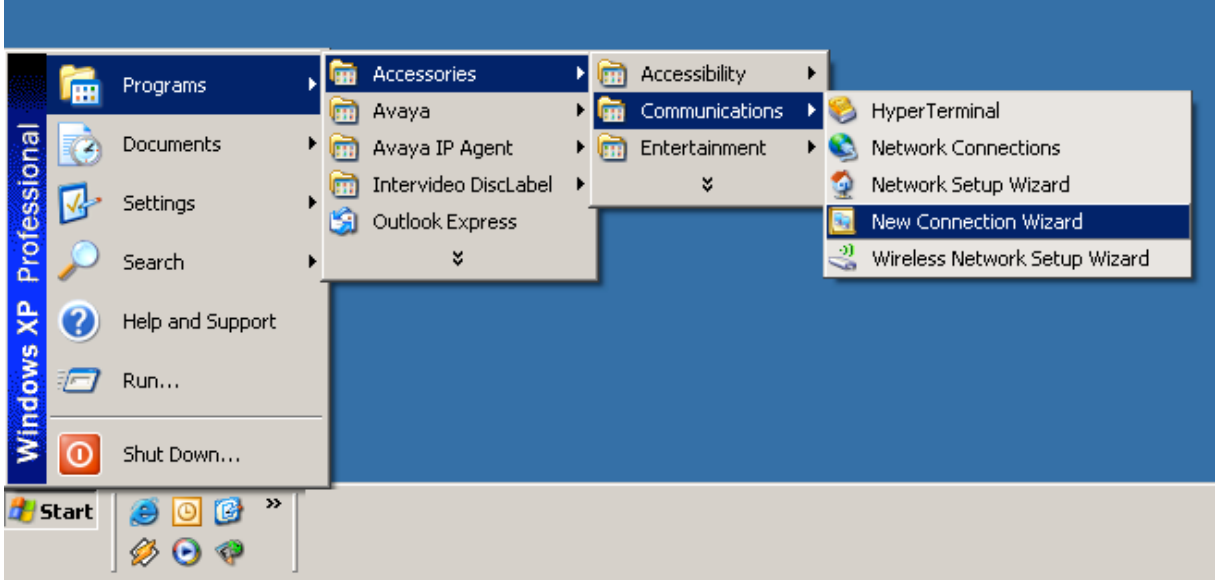


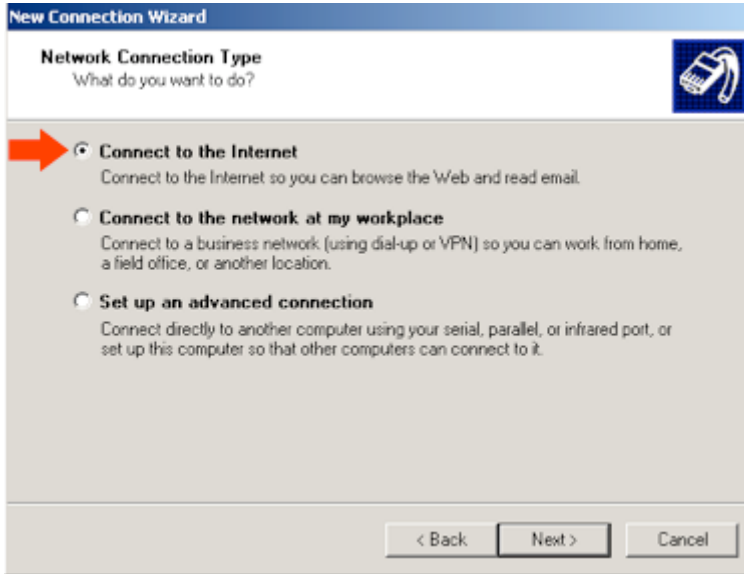
Windows XP çevirmeli bağlantı oluşturma.



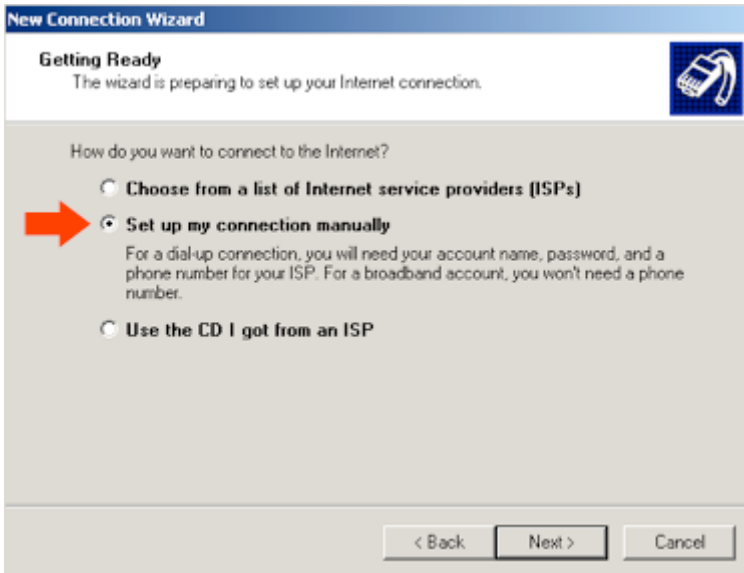
Yeni bağlantı sihirbazını açmak için, **start(başlat) > programs(programlar) > accessories(donatılar) > communications(iletişim) > new connection wizard(yeni bağlantı sihirbazı)** yolunu izleyin. **new connection wizard** açıldığında, sırasıyla aşağıdaki adımları geçin...



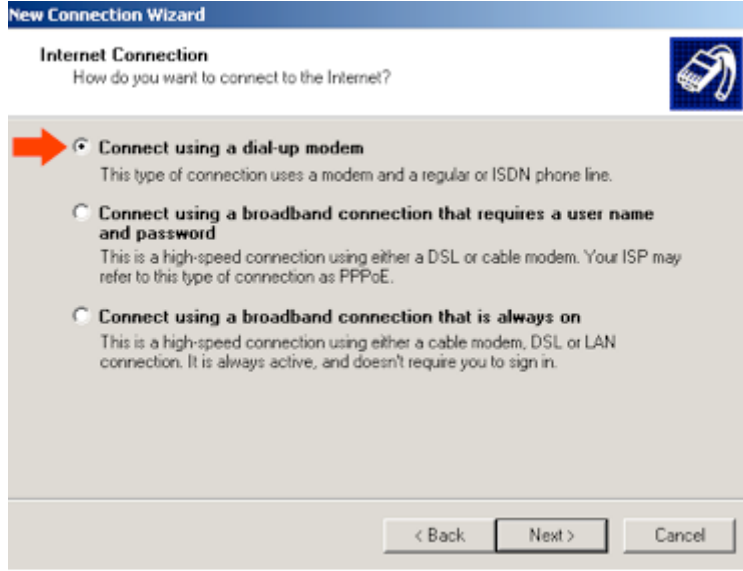
Welcome to the New Connection Wizard (Yeni bağlantı sihirbazına hoşgeldiniz) penceresi gelecekte ileri'ye tıklıyoruz



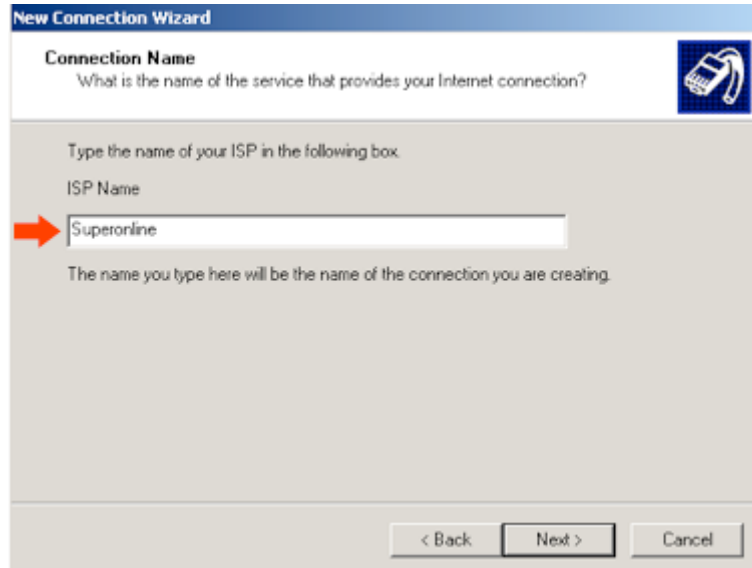
Connect to the internet(İnternet'e Bağlan) seçeneği işaretlenerek ileri'ye tıklıyoruz.



Set up my connection manually(Bağlantımı ben ayarlayayım) seçeneğini işaretleyerek ileri'ye tıklıyoruz.



Connect using a dial-up modem(Çevirmeli ağ modemi kullanarak bağlan) seçeneğini işaretleyerek ileri'ye tıklıyoruz.



ISP Name(ISS adı) bölümüne **Superonline** yazarak ileri'ye tıklıyoruz.

New Connection Wizard

Phone Number to Dial
What is your ISP's phone number?

Type the phone number below.

Phone number:
2001111

You might need to include a "1" or the area code, or both. If you are not sure you need the extra numbers, dial the phone number on your telephone. If you hear a modem sound, the number dialed is correct.

< Back Next > Cancel

Phone number(Telefon No) bölümüne **2001111** nolu çevirmeli bağlantı numarasını yazıyoruz ve ileri'ye tıklıyoruz.

New Connection Wizard

Internet Account Information
You will need an account name and password to sign in to your Internet account.

Type an ISP account name and password, then write down this information and store it in a safe place. (If you have forgotten an existing account name or password, contact your ISP.)

User name: superonline

Password: ●●●●

Confirm password: ●●●●

Use this account name and password when anyone connects to the Internet from this computer

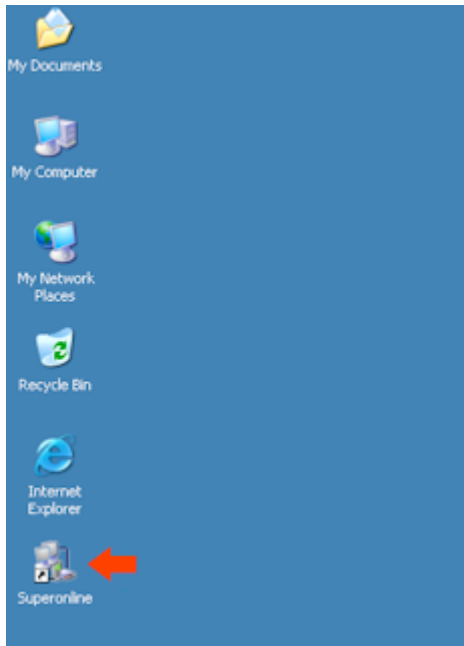
Make this the default Internet connection

< Back Next > Cancel

User name(Kullanıcı adı), **Password**(Parola), **Confirm password**(Parolayı onayla) bölümüne **Superonline** aboneliğine ait kullanıcı adını ve şifresi yazılarak ileriye tıklıyoruz.



Completing the New Connection Wizard(Yeni bağlantı sihirbazı tamamlanıyor) bölümünde **Add a shortcut to this connection to my desktop**(Bu bağlantının kısayolunu masaüstüme ekle) bölümünü işaretleyerek **Son**'a tıklıyoruz.



Masaüstüne **Superonline** adında bir kısa yol oluşacaktır.Çift tıklıyoruz.



Son olarak **Dial**(Numara çevir) butonuna tıklayarak aşağıdaki gibi internete bağlanıyoruz.

