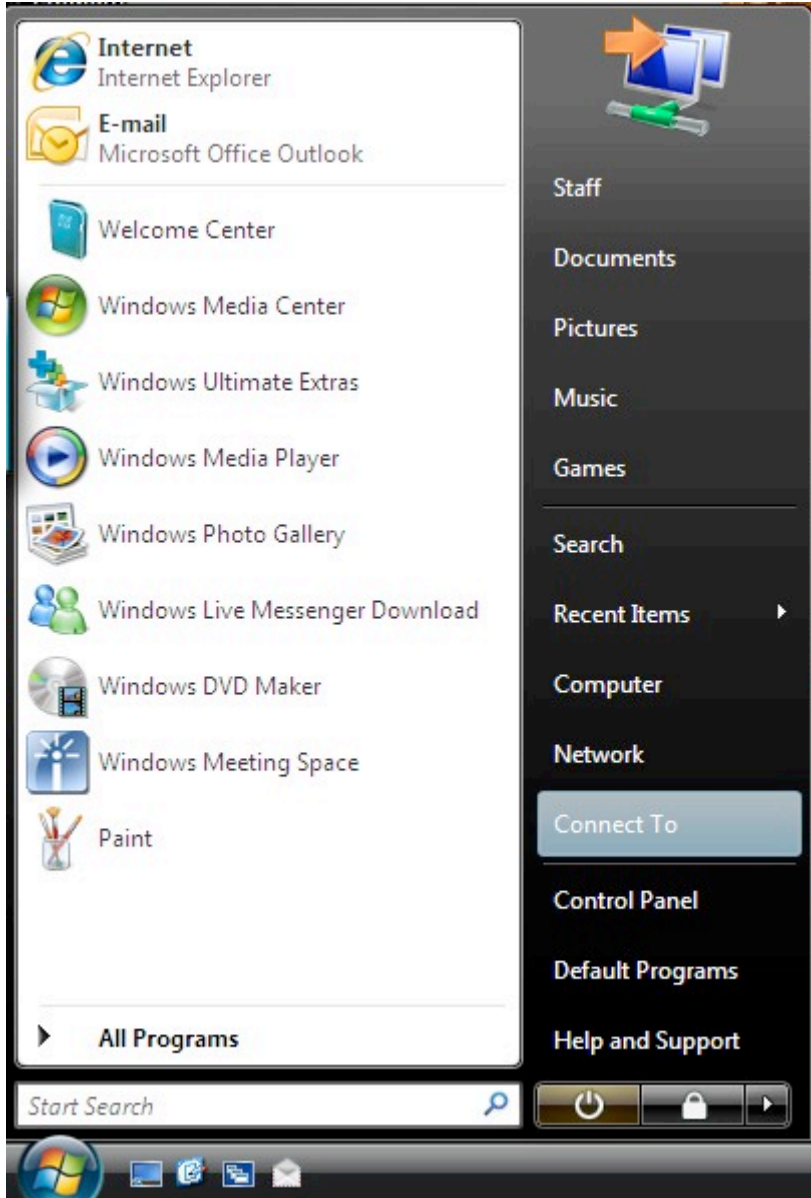
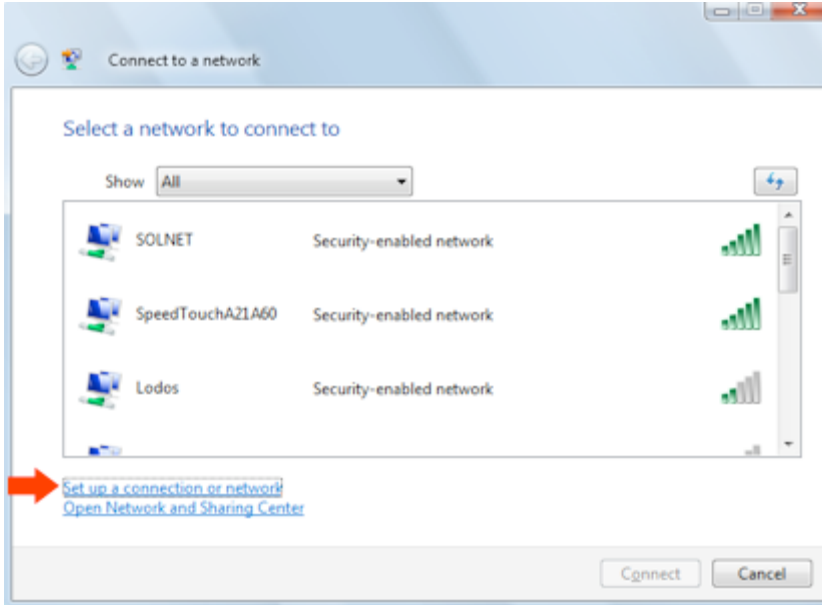


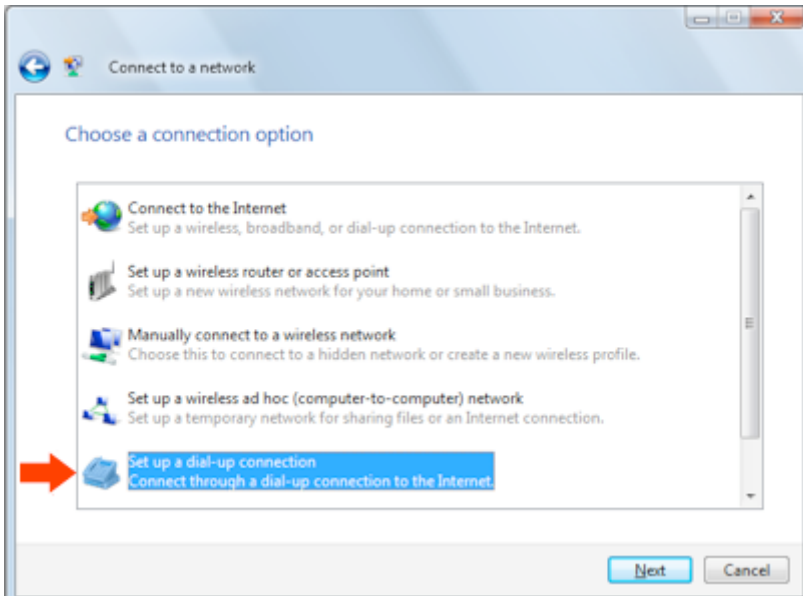
Windows Vista Çevirmeli bağlantı oluşturma.



Start butonundan Connect To bölümüne tıklanır.



Set up connection or network(Ağ veya bağlantı kur) seçeneğine tıklanır.



Set up dial-up connection (Çevirmeli bağlantı kur) bölümüne tıklanır.

Set up a dial-up connection

Type the information from your Internet service provider (ISP)

Dial-up phone number: 2001111 [Dialing Rules](#)

User name: superonline

Password: *****
 Show characters
 Remember this password

Connection name: Superonline

Allow other people to use this connection
This option allows anyone with access to this computer to use this connection.

[I don't have an ISP](#)

Connect Cancel

Dial-up phone number: 2001111 nolu Superonline erişim numarası yazılır.

Username: Superonline dial-up kullanıcı adı yazılır.

Password: Superonline dial-up şifresi yazılır.

Remember this password: işaretlenirse daha sonra bağlanırken şifre istemez.(opsiyoneldir)

Connection name: Bağlantı adının yazıldığı bölümdür(Superonline olarak yazılması tavsiye edilir.Herhangi bir isimde verilebilir.)

Allow other people to use this connection: Diğer kullanıcıların bu bağlantıyı görmelerini sağlar. Bu bağlantıyı, bilgisayarı kullanan tüm kullanıcıların kullanması isteniyorsa (Tavsiye Edilir)

Ardından Connect(bağlan) butonuna basılarak bağlantı oluşturulur ve kaydedilir.(Aşağıdaki resimde görüldüğü gibidir)

