

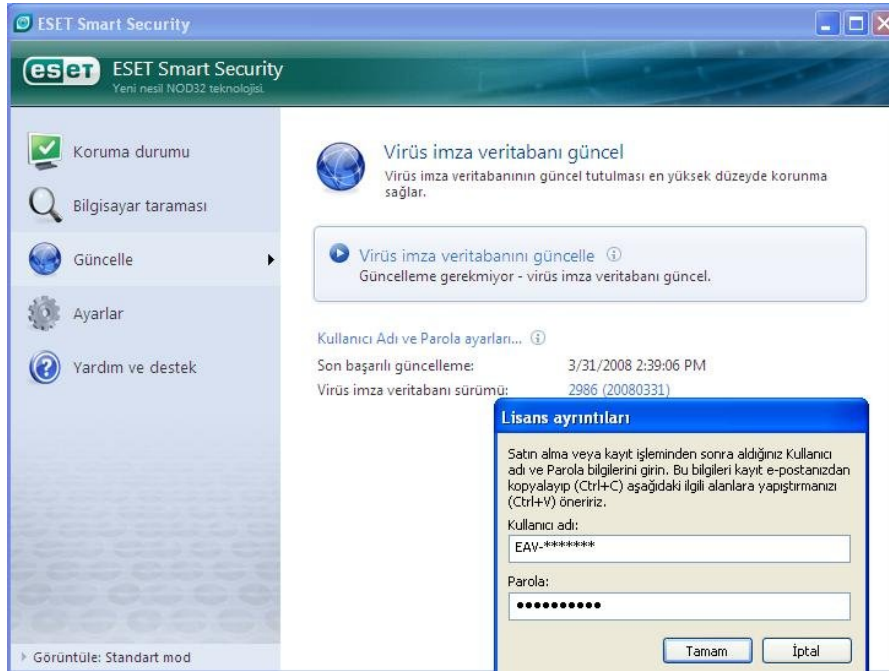
ESET Smart Security Sık Sorulan Sorular

1- Kayıt olma işlemi neden gerekli?

- ESET Smart Security bilgisayarınızı en yeni ve tehlikeli virüslere karşı etkin ve hızlı bir şekilde koruması ile ünlüdür. Program tasarlandığı gibi en verimli şekilde çalışabilmesi için sık sık güncellenen virüs imzalarına ihtiyaç duyar. Bu imzaları otomatik olarak indirip ESET Smart Security'yi güncel tutabilmek için ihtiyacınız olan size özel kullanıcı adı ve parola kayıt işlemi sonucunda e-posta adresinize gönderilir.

2- Kullanıcı adı ve Parolamı sisteme nasıl girerim?

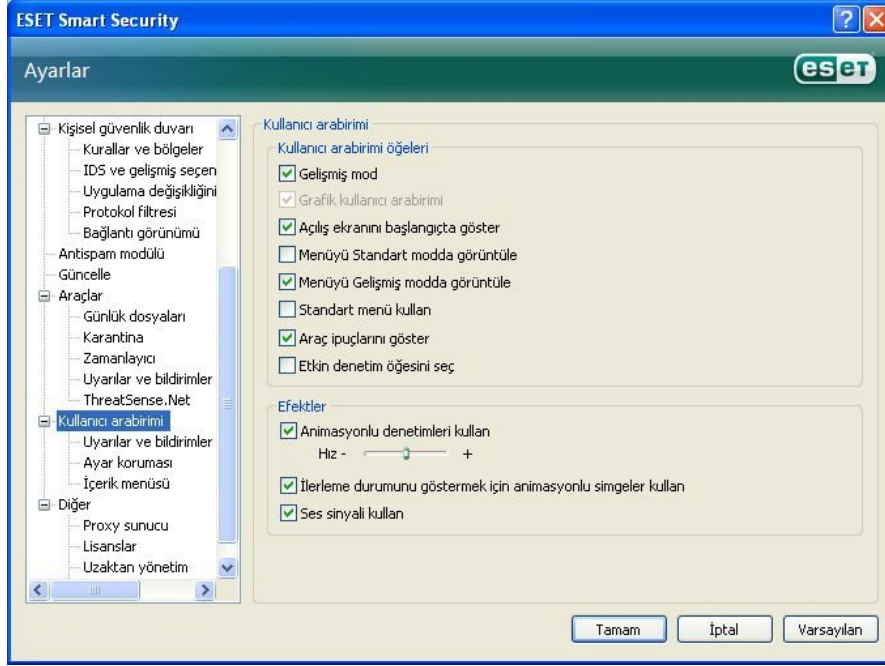
- Sistem saatinin yanından  ikonuna basarak ya da **Başlat** → **Tüm Programlar** → **ESET** → **ESET Smart Security** yolu ile ana program penceresini açın.
- Güncelleme bölümüne gelin ve **Kullanıcı Adı Parola** ayarları sekmesine tıklayarak bilgilerinizi girin.



- **Tamam**'ı tıkladıktan sonra **Virüs İmza Veritabanını Güncelle** sekmesine tıklayarak programı güncelleyin.

3- Açılış ekranının görüntülenmesini nasıl engelleyebilirim?

- Ana Ekran açıkken F5 tuşuna basın.
- Gelişmiş Kurulum Ağacından **Kullanıcı Arabirimini** seçin ve **Açılış Ekranını Göster** seçeneğinden işareti kaldırın.

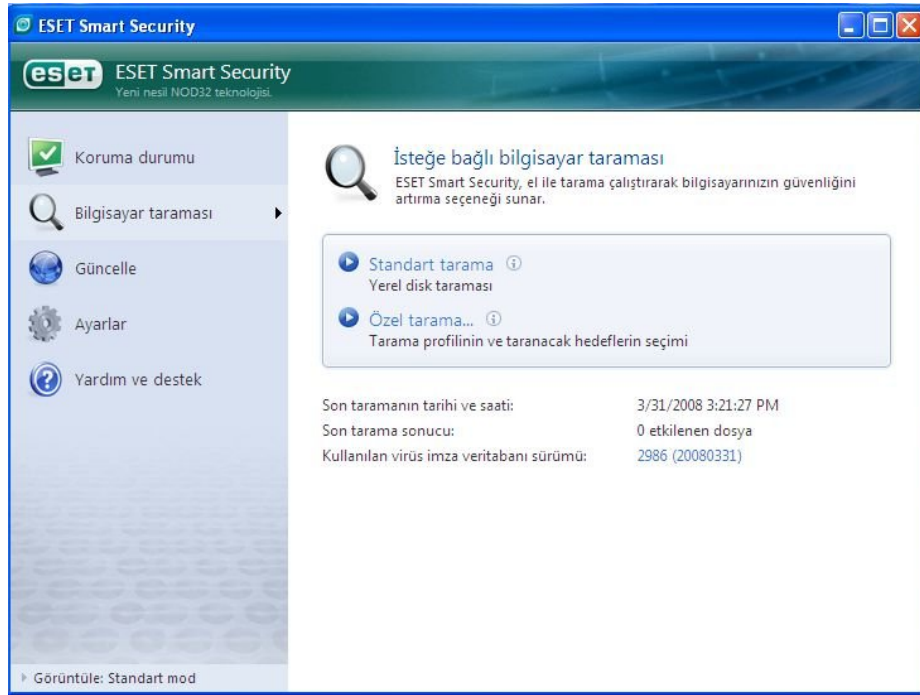


4- Gelişmiş Ayarlar'ı görüntüleyemiyorum, şifre soruyor?

- Program ayarlarını koruma şifresi kullanıcı tarafından belirlenir, hatırlamıyorsanız aşağıdaki bağlantıdan gerekli programı indirerek çalıştırın.
- <http://www.eset.com/files/unlock2.7.exe>
- Programın size vereceği ID numarasını destek@nod32.com.tr adresine gönderin ve bizden size gelecek olan **Unlock Code**'u ilgili alana yazarak **unlock** butonuna basın.
- Şifre kaldırılmıştır.

5- İsteğe Bağlı Bilgisayar Taramasını nasıl başlatabilirim.

- Ana Ekranı açın ve **CTRL+M** tuşları ile ya da **Ayarlar** → **Gelişmiş moda geç** seçeneği ile gelişmiş görünümü açın.
- **Bilgisayar Taraması** bölümünde **Standart Taramayı** tıklayarak taramayı başlatın.



ESET Smart Security programı her güncellemeden sonra virüslere karşı daha da güçlü olacağı için haftada bir kez isteğe bağlı bilgisayar taraması yapılmasını tavsiye ederiz


6- ESET Smart Security yeni sürüm çıktığında kendi günceller mi?

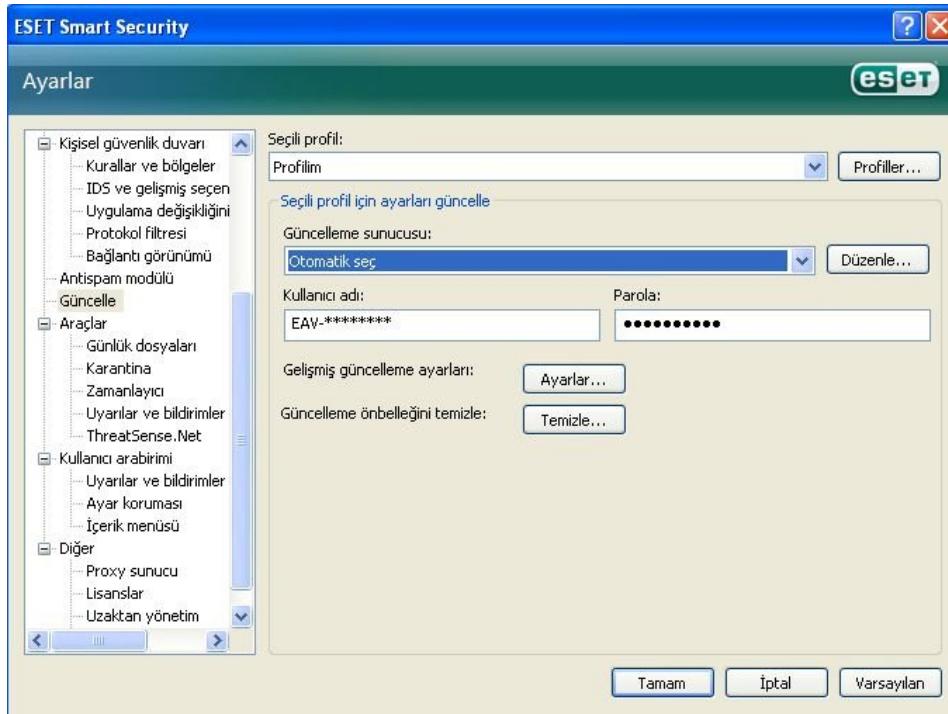
- ESET ürünleri şu an sadece virüs imzalarını güncellemektedir. Yeni sürüm çıktığı zaman <http://www.nod32.com.tr/download/downloads.asp> adresinden indirip kurabilirsiniz. Otomatik Program Güncellemeleri konusunda çalışmalar devam etmektedir.

7- Güncelleme sırasında Yanlış Kullanıcı Adı ve Parola hatası alıyorum?

- Kullanıcı adı ve Şifrenizi yazarken büyük ve küçük harf duyarlılığına dikkat ederek yazınız.
- Şifrenizi doğru olarak girip girmediğinize emin olabilmek için http://download1.eset.com/download/win/eav/eav_nt32_enu.msi linkine tıklayarak kullanıcı adı ve şifrenizi kontrol edebilirsiniz.

8- Güncelleme Sırasında Hata Oluştu?

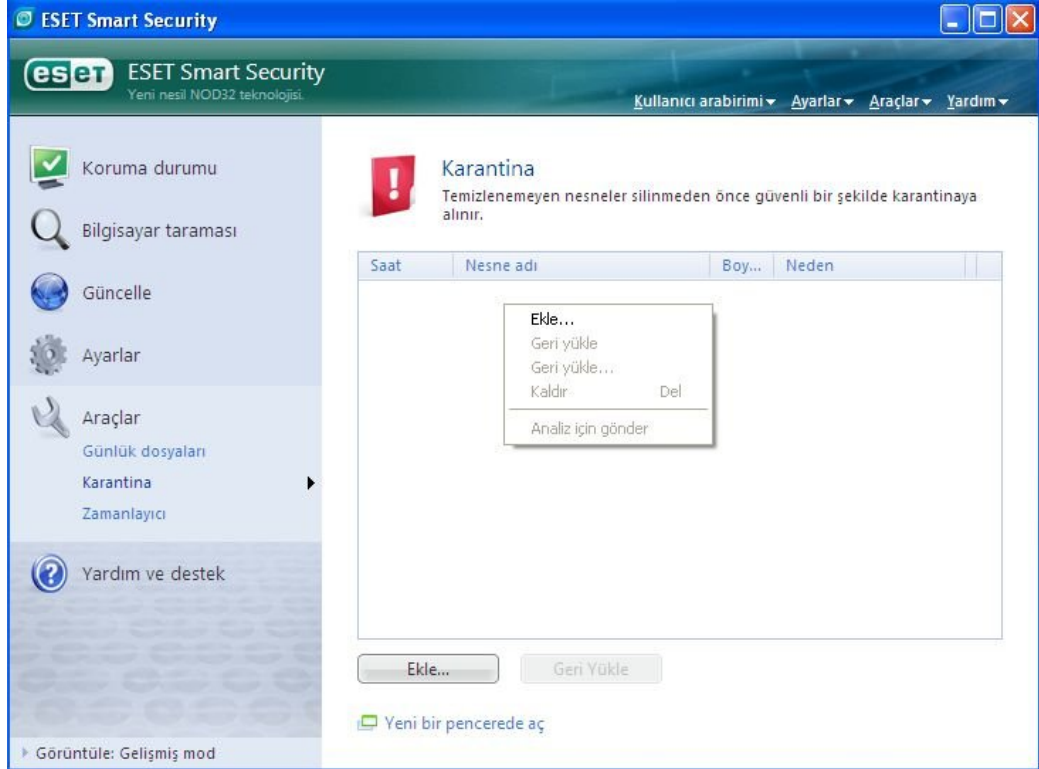
- Sistem saatinin yanından  ikonuna basarak ya da **Başlat** → **Tüm Programlar** → **ESET** → **ESET Smart Security** yolu ile ana program penceresini açın.
- Ana Ekranı açın ve CTRL+M tuşları ile ya da **Ayarlar** → **Gelişmiş moda geç** seçeneği ile gelişmiş görünümü açın.
- F5 tuşuna basarak gelişmiş kurulum ağacını görüntüleyin.
- Güncelleme sekmesine gelin ve Güncelleme önbelleğini Temizle butonuna basın.



Programı tekrar güncelleyin.

9- Karantinadaki dosyaları nasıl silebilirim?

- Sistem saatinin yanından  ikonuna basarak ya da **Başlat → Tüm Programlar → ESET → ESET Smart Security** yolu ile ana program penceresini açın.
- Bu ekranda **Araçlar → Karantina** bölümüne gelin ve istediğiniz dosya üzerine sağ tıklayarak dilediğiniz yere **Geri Yükle**in.



- Dosyanın tekrar taranarak karantinaya alınmaması için ilgili yeri **tarama dışı öğelere** eklemeyi unutmayın.

10 - ESET Smart Security ile beraber başka bir Güvenlik Duvarı, Antispam ürünü kullanabiliyormuyum?

- ESET Smart Security içerisindeki güvenlik duvarı Antivirüs ile beraber çalışarak en verimli sonucu almayı hedeflemiştir ve bu sebeple sürekli olarak devre dışı bırakılamaz. 3. Parti bir güvenlik duvarı yüklediğinizde sisteminizde çakışma ve kilitlemeler meydana gelebilir.

11- ESET Smart Security yükledim bazı programlarım internete bağlanamıyor?

ESET Smart Security kurulumu tamamlanınca ağ durumunu algılayarak size korunmak istediğiniz dereceyi sorar.



Eğer internete güvenli bir yerden bağlanıyorsanız (Ev, İş Yeri) Karşınıza çıkacak bu ekranda **Paylaşımaya izin ver** seçeneğini seçmelisiniz. Eğer güvensiz bir ortamdan bağlanıyorsanız (Havalimanı, Internet Cafe gibi) **Katı kurallı korumayı** tercih ediniz.

ESET Smart Security güvenlik duvarı ayarları ilk kurulumda varsayılan olarak **Otomatik Mod**'dadır. Bu Mod'da genel bazı kurallar uygulanır ve bağlantı kısıtlıdır.

Ana Ekranı açın ve **CTRL+M** tuşları ile ya da **Ayarlar** → **Gelişmiş moda geç** seçeneği ile gelişmiş görünümü açın.

Güvenlik duvarı ayarlarında filtre modunu **Etkileşimli Mod** olarak değiştirin.



Bu adımdan sonra **ESET Smart Security** internete erişmeye çalışan her program için ne yapması gerektiğini size danışacaktır.

Sorulan sorulara **Eylemi Anımsa** seçeneğini işaretleyerek **İzin Ver** dersanız o program ile ilgili bir daha soru sorulmayacak ve ilk kural sürekli geçerli olacaktır.

Bu şekilde bilgisayarınızın tüm kontrolü sizin elinizde olacaktır.

12- Ürünü kullanabilmek için gerekli sistem özellikleri nedir?

- İşlemci Mimarisi: i386 (Intel® 80386), amd64 (x86-64)
- İşletim Sistemleri: Microsoft Windows 2000, Microsoft Windows XP, Microsoft Windows Vista
- Bellek: 40 MB
- Gerekli disk alanı: 18 MB